



# Gemeentehuizen

## Opdracht 1

De gemeente Noordenveld bestond voor 1995 uit drie afzonderlijke gemeenten: Norg, Peize en Roden. Iedere gemeente had een eigen gemeentewapen. Zoek op internet het gemeentewapen van jouw oude gemeente op. Print het wapen uit en plak het hieronder op.

---

**In de klas**  
**Wat heb je nodig?**  
**potloden of stiften**

---

Welke kenmerken van de oude gemeente komen terug in dit wapen?

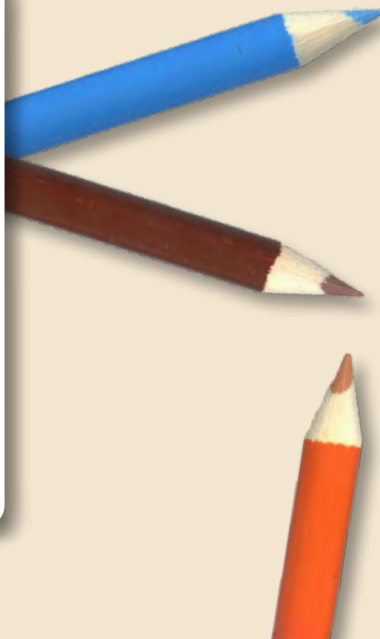
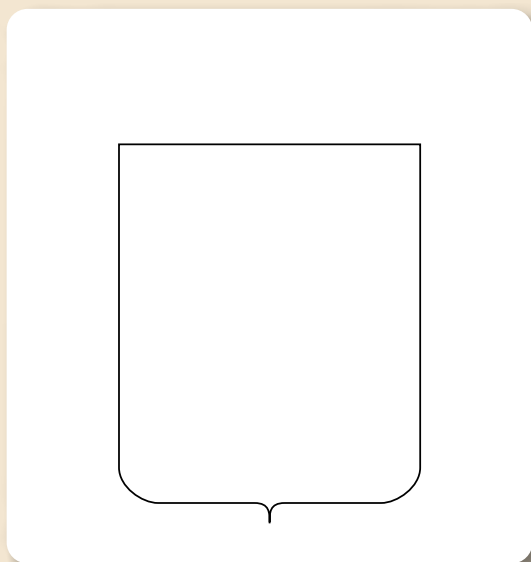
.....

.....

.....

.....

.....





Er op uit  
Wat heb je nodig?  
camera



## Opdracht 2

- Zoek op waar het oude gemeentehuis in jouw dorp stond en maak van deze plek een foto. Plak deze foto hieronder.
- Niet alle gemeentehuizen zijn meer in gebruik. Waarom niet?  
.....
- Waar wordt het gebouw nu voor gebruikt?  
.....

**Look!**

*Plak hier  
jouw foto*

